

湖北耐用性高管道保温外壳哪个牌子好

生成日期: 2025-10-28

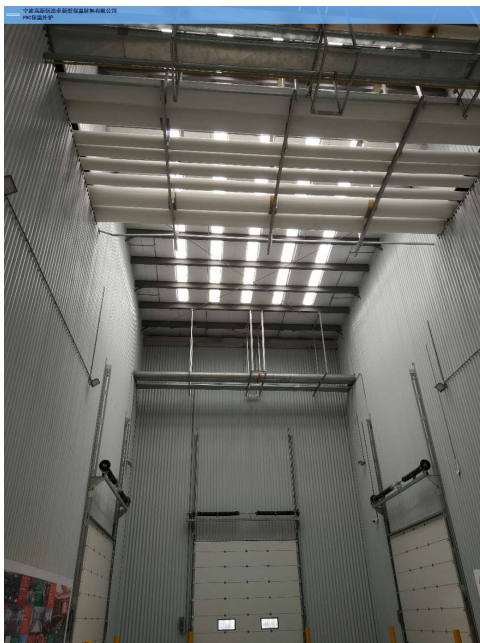
经过这么多年的发展，保温材料的发展已经从极初的石棉、玻璃纤维等到现在的岩棉、橡塑等，这些各自都有自己的特点。要正确的评价一种保温材料的性能，必须要有能够多方面反映保温材料性能的指标。保温材料的性能指标大致有以下几种，导热系数、密度、吸水率、透湿系数、防火性能、吸声系数、抗化学性能、耐老化性、尺寸稳定性等等。而保温外壳可以选择专业的PVC复合保温外壳，从而代替传统的不锈钢或铝皮保温外壳。大程度的保护管道及设备的保温材料。广东亮塑彩壳防腐保温新材料有限公司PVC管道保温外壳安装后方便检修吗？湖北耐用性高管道保温外壳哪个牌子好



PVC保温外护壳因其自身的产品的特点，非常的受大众的欢迎，那么我们在选择保温外壳保温外护产品时有什么要点呢：

- 1、要求不含有任何的有害气体对人体没有伤害的保温绝热材料。
- 2、具有防水防潮效果的轻质保温材料，完全的封闭，不潮湿不吸水。
- 3、材质不变形，易切割加工成型，抗压能力可以达到0.6Mpa④化学稳定性强，防腐蚀，即使是埋在地下对于齿类的动物和昆虫都有一定的防破坏作用的的。
- 4、不受环境的影响，即使是在极冷或者暴晒的情况下也不影响其使用寿命。

使用保温外护产品，可以有效的降低建筑物取暖所需的能耗，有利于保护环境。湖北耐用性高管道保温外壳哪个牌子好PVC彩壳安装容易、维护便捷、整洁统一。



PVC彩色保温外护安装便捷，维护方便，整洁美观。

亮塑彩壳配套的螺纹钉方式安装：带螺纹塑料自攻螺丝，安装便捷，用小型十字螺丝刀先引孔后拧入即可，防锈耐腐蚀，可以拆卸，可以重复使用，便于检修。

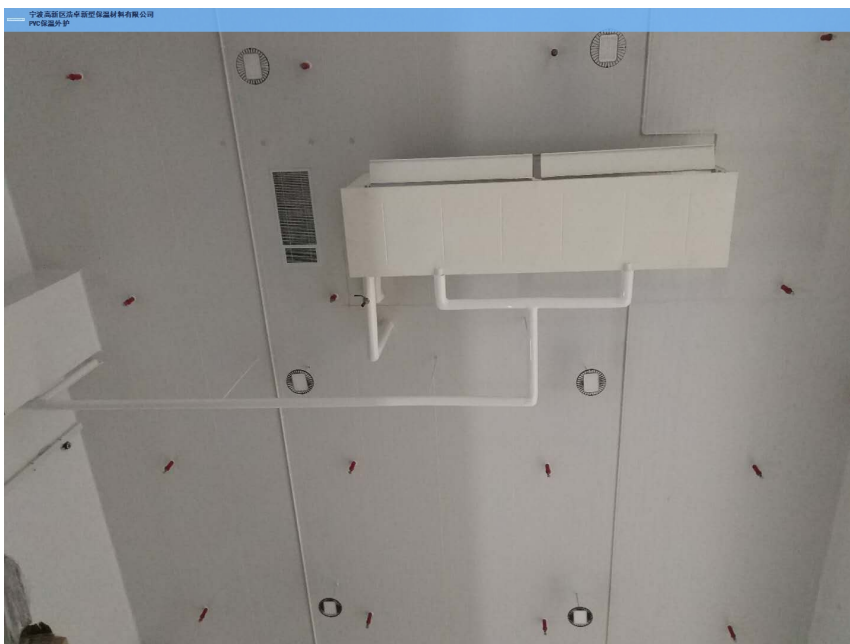
亮塑彩壳配套胶水粘接：系统封闭，适合有高洁净度要求的环境。

亮塑彩壳配套的超粘双面胶带：外观美观，可结合跳点胶水，更加牢固。

亮塑彩壳配套的单面胶带：安装便捷，但外观不如以上方式，不建议使用。

目前，更多的客户选择用双面胶带和胶水双重固定，既美观，又牢固，而且便捷。即使用于室外，也能起到封闭作用

广东亮塑彩壳防腐保温新材料有限公司销售的非金属复合PVC保温外壳材料有着预制成型、光洁耐候、耐腐蚀、防潮防霉、阻燃、彩色等特点，是中国非金属保温外护材料质量应用品牌，有着划时代保温工程应用材料及解决方案并且适用所有新建、改造、翻新的项目，为您定制个性化服务，让您的设备、系统、厂房工程焕然一新！我公司采用美欧技术，为您提供质量保证！提供项目现场样板试安装！提供项目现场安装指导，为您的项目保驾护航。注：除白色外的其它颜色材料，不宜应用在户外或阳光直晒的场合。亮塑彩壳PVC保温外壳 产品质地满足美国FDA的技术要求，取得诸多相关的产品认证。



而在空调系统的使用中对以上性能指标要求可以看出，导热系数、吸水率和透湿系数是保温材料的重要性能指标。对空调系统设备和管道保温尤其重要，因其表面温度一般都是在空气露点以下，如果处理不好，就可能进水或者受潮，导致保温性能下降，破坏保温节能效果，并可能引起外壁结露。另外保温材料的防火性能也是选用保温材料的一个重要参数。由于保温材料防火性能差引起的火灾屡见不鲜，因此保温材料的防火性能越来越受到重视。而保温外壳可以选择专业的PVC复合保温外壳，从而代替传统的不锈钢或铝皮保温外壳。大程度的保护管道及设备的保温材料□PVC管道保温外壳应用在哪，有谁知道？湖北耐用性高管道保温外壳哪个牌子好

PVC管道保温外壳的工作原理是什么？解答来了。湖北耐用性高管道保温外壳哪个牌子好

选择亮塑彩壳·彩壳□PVC彩色保温外壳）的原因：

首先□PVC彩色保温外壳抗踩压、抗撞击，持续保持保温系统整洁的外观形态；

其次□PVC彩色保温外壳阻燃B1级、满足欧美同类规范；

第三□PVC彩色保温外壳不产尘、不积尘、无缝隙，适用各类洁净室，医药车间设备应用；

第四□PVC彩色保温外壳完全符合GMP□FDA及食品级卫生生产技术要求；

第五□PVC彩色保温外壳色彩丰富，区分系统，个性化的车间和厂房，赏心悦目；

亮塑彩壳PVC彩色保温外壳适用所有新建、改造、翻新的保温工程。让您的工程焕然一新！湖北耐用性高管道保温外壳哪个牌子好

广东亮塑彩壳防腐保温新材料有限公司专注技术创新和产品研发，发展规模团队不断壮大。目前我公司在职工以90后为主，是一个有活力有能力有创新精神的团队。广东亮塑彩壳防腐保温新材料有限公司主营业务涵盖PVC保温外护□PVC保温外壳□PVC彩色保温外护□PVC彩壳，坚持“质量保证、良好服务、顾客满意”的质量方针，赢得广大客户的支持和信赖。公司凭着雄厚的技术力量、饱满的工作态度、扎实的工作作风、良好的职业道德，树立了良好的PVC保温外护□PVC保温外壳□PVC彩色保温外护□PVC彩壳形象，赢得了社会各界的信任和认可。